

COMMISSION « TRAVAUX, VOIRIE ET EQUIPEMENTS PUBLICS » du 15/12/2020

Présents(*) : Elus : Alexandre Gennaro, Fabien Grillot ; Emilie Dohrmann ; Jérôme Falletti ; Jean-Yves Rouit ; Xavier Trosset
 Ravoiriens : Guillaume Bazanneri ; Gérard Blanc ; Pierre Lacroix ; Emilie Medard ; Paul Paris ; Josette Rambaud ; Françoise Van Wetter
 Gilbert Madelon directeur des services techniques.

(*) pour des raisons sanitaires liées à l'épidémie de COVID, la réunion s'est tenue en visioconférence

Questions / remarques des participants	Réponses / Précisions apportées par la commune
FONTAINE – DEGATS DES EAUX	
<p>La fontaine a subi un dégât des eaux au printemps. L'expertise menée par l'assurance se termine. Une remise en service est prévue en mars/avril 2021.</p> <p>La mairie propose un horaire de fonctionnement de cette fontaine.</p> <p>Pas de remarques des participants.</p>	
CHEMINEMENT PIETON AVENUE DU GRANIER	
<p>Présentation des travaux de trottoir réalisés pour sécuriser le cheminement piéton entre la rue de la Folatière et l'arrêt de bus de l'avenue du Granier au droit de la rue de Montlevin.</p>	<p>Une sécurisation piétonne au niveau de la rue des cèdres et un arrêt de Bus au sommet de Montlevin sont à l'étude.</p>
PLAINE DES SPORTS	
<p>Présentation du planning concernant le terrain de rugby :</p> <ul style="list-style-type: none"> - Fin 2020 : Choix du Maître d'œuvre - 2021 : études - fin 2021 : démarrage des travaux de bâtiment - 2022 : travaux de terrain - Livraison début septembre 2022 	<p>Les vestiaires sont prévus en dur</p>
	<p>Un 3^{ème} terrain sera toujours possible entre les terrains de Rugby et de foot.</p>
<p>Qu'en est-il du foncier de la « plateforme 2 basse » présentée dans le document ?</p>	<p>La bande de terrain située le long de la RD 5 a été cédée par la commune à CGLE.</p>

Le terrain sera-t-il mutualisé avec d'autres communes ?	La commune est ouverte à la discussion.
Les parkings programmés seront-ils suffisants ?	Les soirs et le week-end end, le parking de la zone économique permet de compléter le stationnement, notamment pour les matchs. A noter également la présence de la piste cyclable et d'une ligne bus chrono au droit du terrain.
Est-ce que les bus pourront se garer sur la plaine des sports ?	Les bus déposeront les joueurs au droit du terrain puis pourront se stationner sur le parking du lycée du Granier. Dans l'avenir, un cheminement doux doit être réalisé pour joindre l'avenue Joseph Fontanet et la plaine des sports entre le lotissement Chaneac et le Lycée.
Quel revêtement est prévu pour le terrain de rugby ?	Il est prévu en synthétique en accord avec le club.
BIBLIOTHEQUE	
Présentation du planning concernant la bibliothèque. Ce planning conséquent est nécessaire pour repenser un projet de « nouvelle » bibliothèque sur le long terme.	
Remarque : Il est important d'avoir une concertation avec le public.	Des phases d'échanges et de présentations avec la population sont prévues.
PROGRAMMATION DES TRAVAUX DANS LES QUARTIERS	
A court terme et suite aux comités de quartiers, les travaux suivants sont programmés pour 2021 :	
<ul style="list-style-type: none"> - Genetais/Gallaz – travaux de reprise de surface de chaussée (Gremair) - Puits d'Ordet – sécurisation piétonne 	
D'autres études sont en cours avec Grand Chambéry :	
<ul style="list-style-type: none"> - Rue des Belledonnes – accès à la VRU (+ Conseil Départemental) - Carrefour Pré Renaud / rue Richelieu - Carrefour rue de Joigny - Carrefour JJ Rousseau / RD201 (+ Conseil Départemental) 	
Quelle circulation est prévue rue Richelieu partie basse ?	Le calibrage de la voie sera vu après la position communale sur le devenir de la ZAC.

Où en sont les propositions d'aménagement de la rue Richelieu partie haute présentées en comité de quartier ?	La coupure de la route n'est plus à l'ordre du jour. Un aménagement de la sortie de la voie privée face à la rue des acacias doit être mis en place par le propriétaire : Stop + miroir. L'aménagement en bas de la rue de l'église présenté en comité de quartier a été réalisé pour faire baisser la vitesse des véhicules dans le carrefour.
Que devient le projet d'aménagement cyclable rue du Nivolet ?	L'étude a bien été réalisée. Elle devra être ré-évoquée en comité de quartier avant d'intégrer une programmation budgétaire.

QUESTIONS DIVERSES

Les sujets Mobilité, Eclairage public, Travaux de bâtiments communaux sont communs aux commissions « travaux, voiries et équipements publics » et « développement urbain, environnement et mobilités ». Est-il possible de prévoir un regroupement de commission ?	Oui, une commission commune pourra être réalisée sur un sujet important concernant les deux commissions. Le phasage budgétaire des projets va orienter les différents travaux à présenter en commissions.
--	--

La date de la prochaine commission vous sera communiquée par mail, ainsi que sur Facebook et sur le site internet de la Mairie

Fabien GRILLOT



Adjoint au Maire

Délégué aux Travaux, à la Voirie

et au comité de quartier La Villette/Néquidé/Bois Noir

COMMISSION TRAVAUX, VOIRIES ET EQUIPEMENTS PUBLICS




Mairie de La Ravoire

Mardi 15 décembre 2020 (visioconférence)

ORDRE DU JOUR

- Rappel du rôle des commissions,
- Fontaine place de l'hôtel de ville,
- Cheminement piéton avenue du Granier,
- Plaine des sports,
- Bibliothèque,
- Programmation des travaux importants dans les quartiers,
- Questions diverses

Quelques informations avant de démarrer

- Par défaut, les micros sont coupés afin de ne pas créer d'interférence (pensez à l'allumer quand vous souhaitez prendre la parole).
- Au cours de la séance, si vous souhaitez prendre la parole, merci d'utiliser le « chat ». 
- Vous pouvez également poser vos questions dans le « chat » et nous les relaierons à l'oral.

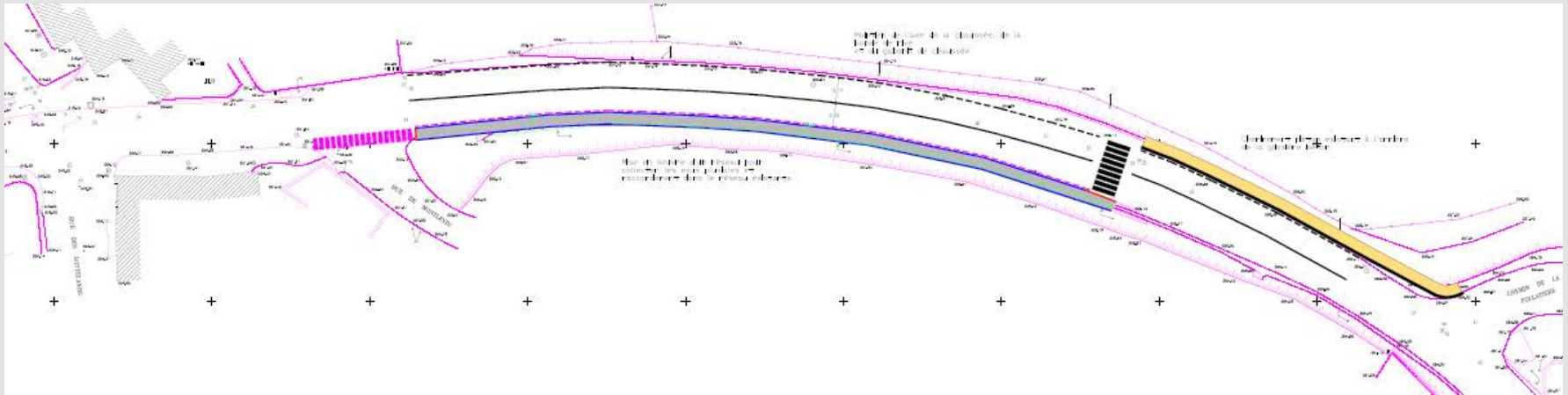
ROLE DES COMMISSIONS

- Créées par l'article L2121-22 du CGCT
- Les commissions municipales sont des commissions d'étude. Elles émettent de simples avis et peuvent formuler des propositions mais ne disposent d'aucun pouvoir propre, le conseil municipal étant le seul compétent pour régler, par ses délibérations, les affaires de la commune.

FONTAINE PLACE DE L'HOTEL DE VILLE

- Horaires : 10h30 – 18h30 du lundi au samedi
- Variation des jets toute la journée jusqu'à environ 1 mètre pour limiter le bruit
- 3 séances d'1/4 d'heure où on monte jusqu'à 2 mètres dans l'après-midi. (14h30, 16h, 17h15)

CHEMINEMENT PIETON AVENUE DU GRANIER

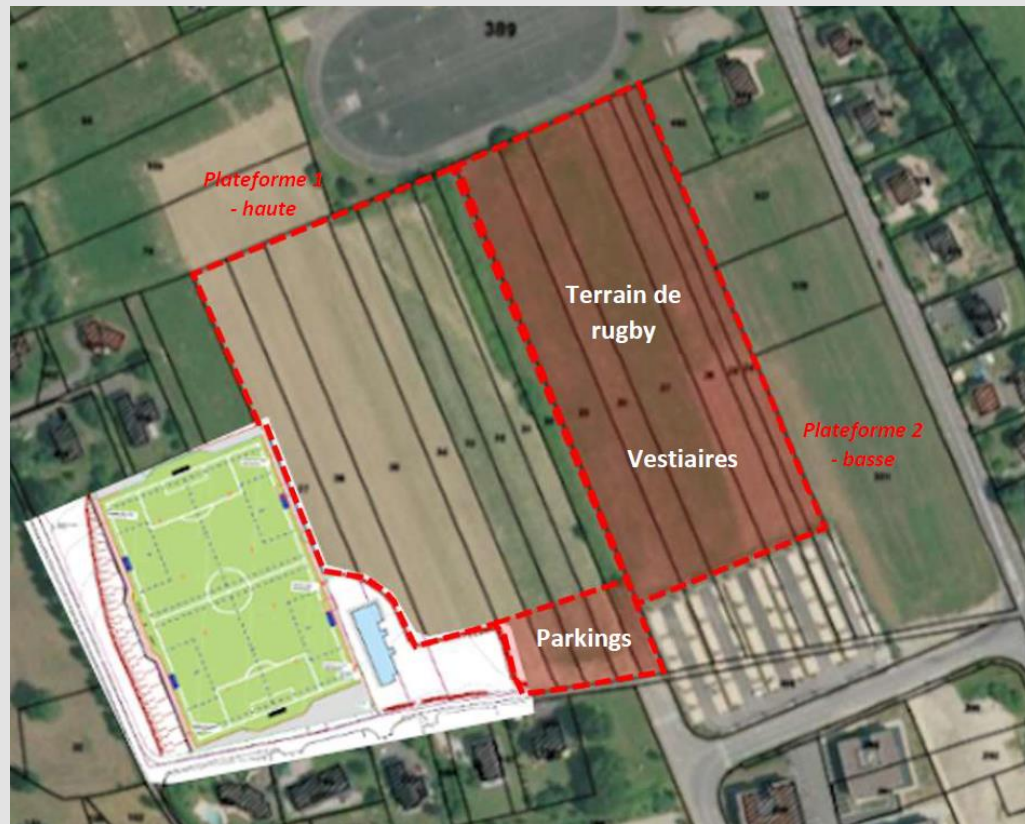


PLAINE DES SPORTS

2021 : études et démarrage des travaux de bâtiment

2022 : travaux de terrain

Mise en service en septembre 2022





Merci pour votre participation !